

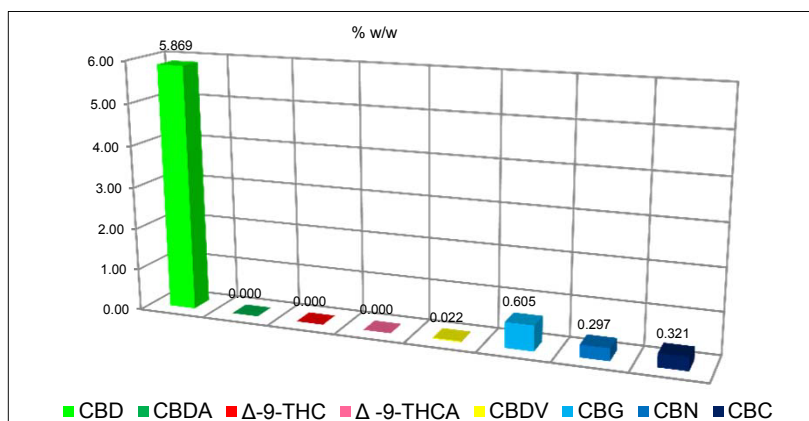
TEST REPORT 22-0382-CS-AC

Internal code *Codice interno* 22-0382-CS-AC

<i>Commissioned Committente</i>	Cibdol bv
<i>Address Indirizzo</i>	Handelsweg 1A, 5492NL Sint-Oedenrode
<i>email</i>	info@cibdol.com

<i>Sample delivery date Data consegna campione</i>	27/09/2022
<i>Sampling Procedure Procedura campionamento</i>	Your operator <i>Vostro operatore</i>
<i>Sample Description Descrizione campione</i>	CBD 5%
<i>Batch number Lotto numero</i>	220855
<i>Sample unit Unità campionaria</i>	1 sample 1 <i>campione</i>
<i>Storage temperature Temperatura di stoccaggio</i>	Room temperature (18° - 28°C) <i>Temperatura ambiente (18° - 28°C)</i>
<i>Relative humidity Umidità relativa</i>	na
<i>Analytical method Metodo analitico</i>	UHPLC DAD (D.M. 9/11/2015 and e UE 2016/2115) (LOQ = 0.01% - LOD = 0.0085% all cannabinoids)
<i>Determination required Analisi richieste</i>	CBD, CBDA, Δ-9-THC, Δ-9-THCA, CBDV, CBG, CBN and e CBC
<i>Date analysis Data analisi</i>	28/09/2022
<i>Date test report Data rapporto</i>	28/09/2022

ANALYTE	Mass %w/w	Mass mg/g
CBD	5.869	58.686
CBDA	nd	nd
Δ-9-THC	nd	nd
Δ-9-THCA	nd	nd
CBDV	0.022	0.223
CBG	0.605	6.055
CBN	0.297	2.967
CBC	0.321	3.207
Total	7.114	71.138
Total CBD	5.869	58.686
Total Δ-9-THC	0.000	0.000



LEGEND <i>Legenda</i>	w/w = weight/weight <i>peso/peso</i> nd = not detectable <i>non detectabile</i> (LOQ) na = not applicable <i>non applicabile</i> Total CBD = CBD + (CBDA*0.877) and e Total Δ-9-THC = Δ-9-THC + (Δ-9-THCA*0.877) calculated <i>calcolati</i>
------------------------------	---------------------------------------------------------------------------------------------------------------------------------------------------------------------------------------------------------------------------------------------------------------------------------------

<i>Laboratory manager</i> <i>Responsabile laboratorio</i>		QR Code
--------------------------------------------------------------	---------------------------------------------------------------------------------------	---------

The laboratory operates in compliance with the UNI EN ISO 9001: 2015 standard. **The results contained in this Report refer exclusively to the Tested Sample.** The Laboratory declines all responsibility for the sampling methods when the sample as received by the client, therefore it does not assume any responsibility for the correspondence of the analysis results between the sample in question and the part from which it comes. Test report signed with digital signature pursuant to art. 20.21 n. 2 and 23 and 24 of the D.L. n. 82 7 March 2005 and subsequent amendments. We declare that all the sample supplied has been used for the analyzes.

Il laboratorio opera in conformità alla norma UNI EN ISO 9001: 2015. I risultati contenuti nel presente Rapporto sono riferiti esclusivamente al Campione sottoposto a prova. Il Laboratorio declina ogni responsabilità per le modalità di campionamento quando il campione così come ricevuto dal committente, pertanto non assume alcuna responsabilità circa la rispondenza degli esiti analitici tra il campione in oggetto e la partita dalla quale proviene. Rapporto di prova firmato con firma digitale ai sensi dell'art.20.21 n. 2 e 23 e 24 del D.L.n.82 7 marzo 2005 e successive modifiche. Si dichiara che tutto il campione fornito è stato utilizzato per le analisi.