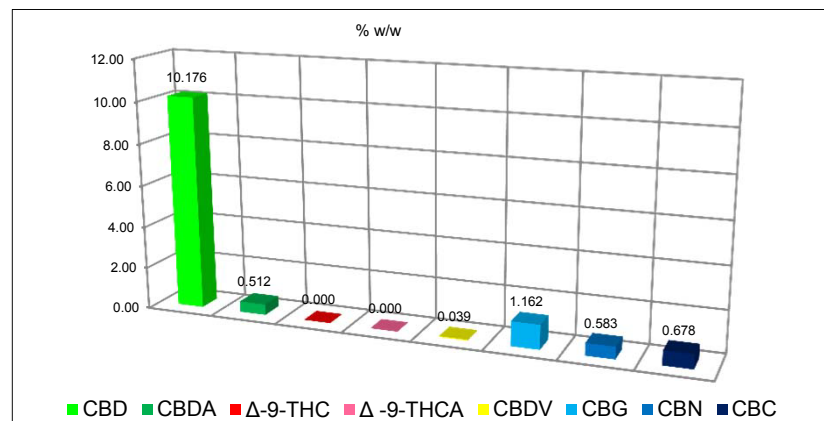


TEST REPORT 22-0383-CS-AC

Internal code *Codice interno* 22-0383-CS-AC

| | |
|--|--|
| Commissioned <i>Committente</i> Address <i>Indirizzo</i> email | Cibdol bv Handelsweg 1A, 5492NL Sint-Oedenrode info@cibdol.com |
| Sample delivery date <i>Data consegna campione</i> Sampling Procedure <i>Procedura campionamento</i> Sample Description <i>Descrizione campione</i> Batch number <i>Lotto numero</i> Sample unit <i>Unità campionaria</i> Storage temperature <i>Temperatura di stoccaggio</i> Relative humidity <i>Umidità relativa</i> Analytical method <i>Metodo analitico</i> Determination required <i>Analisi richieste</i> Date analysis <i>Data analisi</i> Date test report <i>Data rapporto</i> | 03/10/2022 Your operator <i>Vostro operatore</i> CBD 10% (8891) 220856 1 sample 1 <i>campione</i> Room temperature (18° - 28°C) <i>Temperatura ambiente (18° - 28°C)</i> na UHPLC DAD (D.M. 9/11/2015 and e UE 2016/2115) (LOQ = 0.01% - LOD = 0.0085% all cannabinoids) CBD, CBDA, Δ-9-THC, Δ-9-THCA, CBDV, CBG, CBN and e CBC 04/10/2022 05/10/2022 |

| ANALYTE <i>Analita</i> | Mass %w/w | Mass mg/g |
|---------------------------|---------------|----------------|
| CBD | 10.176 | 101.761 |
| CBDA | 0.512 | 5.116 |
| Δ-9-THC | nd | nd |
| Δ-9-THCA | nd | nd |
| CBDV | 0.039 | 0.391 |
| CBG | 1.162 | 11.625 |
| CBN | 0.583 | 5.826 |
| CBC | 0.678 | 6.783 |
| Total | 13.150 | 131.501 |
| Total CBD | 10.625 | 106.247 |
| Total Δ-9-THC | 0.000 | 0.000 |



| | |
|-----------------------|---|
| LEGEND <i>Legenda</i> | w/w = weight/weight <i>peso/peso</i> nd = not detectable <i>non detectabile</i> (LOQ) na = not applicable <i>non applicabile</i> Total CBD = CBD + (CBDA*0.877) and e Total Δ-9-THC = Δ-9-THC + (Δ-9-THCA*0.877) calculated <i>calcolati</i> |
|-----------------------|---|

| | | |
|---|---|---------|
| Laboratory manager <i>Responsabile laboratorio</i> |  | QR Code |
|---|---|---------|

The laboratory operates in compliance with the UNI EN ISO 9001: 2015 standard. **The results contained in this Report refer exclusively to the Tested Sample.** The Laboratory declines all responsibility for the sampling methods when the sample as received by the client, therefore it does not assume any responsibility for the correspondence of the analysis results between the sample in question and the part from which it comes. Test report signed with digital signature pursuant to art. 20.21 n. 2 and 23 and 24 of the D.L. n. 82 7 March 2005 and subsequent amendments. We declare that all the sample supplied has been used for the analyzes.
Il laboratorio opera in conformità alla norma UNI EN ISO 9001: 2015. I risultati contenuti nel presente Rapporto sono riferiti esclusivamente al Campione sottoposto a prova. Il Laboratorio declina ogni responsabilità per le modalità di campionamento quando il campione così come ricevuto dal committente, pertanto non assume alcuna responsabilità circa la rispondenza degli esiti analitici tra il campione in oggetto e la partita dalla quale proviene. Rapporto di prova firmato con firma digitale ai sensi dell'art.20.21 n. 2 e 23 e 24 del D.L.n.82 7 marzo 2005 e successive modifiche. Si dichiara che tutto il campione fornito è stato utilizzato per le analisi.

Laboratory with quality management system compliant with UNI EN ISO 9001: 2015 - certificate no. 51897 - IAF 38
 Laboratorio con sistema gestione per la qualità conforme alla UNI EN ISO 9001:2015 - certificato no. 51897 - IAF 38